

Un syndicat au cœur d'un réseau puissant

Pour accomplir au mieux ses missions, le SFECE a tissé au fil des ans un réseau de partenaires institutionnels, de centres techniques, d'associations et d'organisations professionnelles, source d'échanges et de partages d'informations et de services.



Un syndicat tout en avantages

- + de force
- + de partage
- + de réactivité
- + de visibilité
- + de garanties
- + de ressources

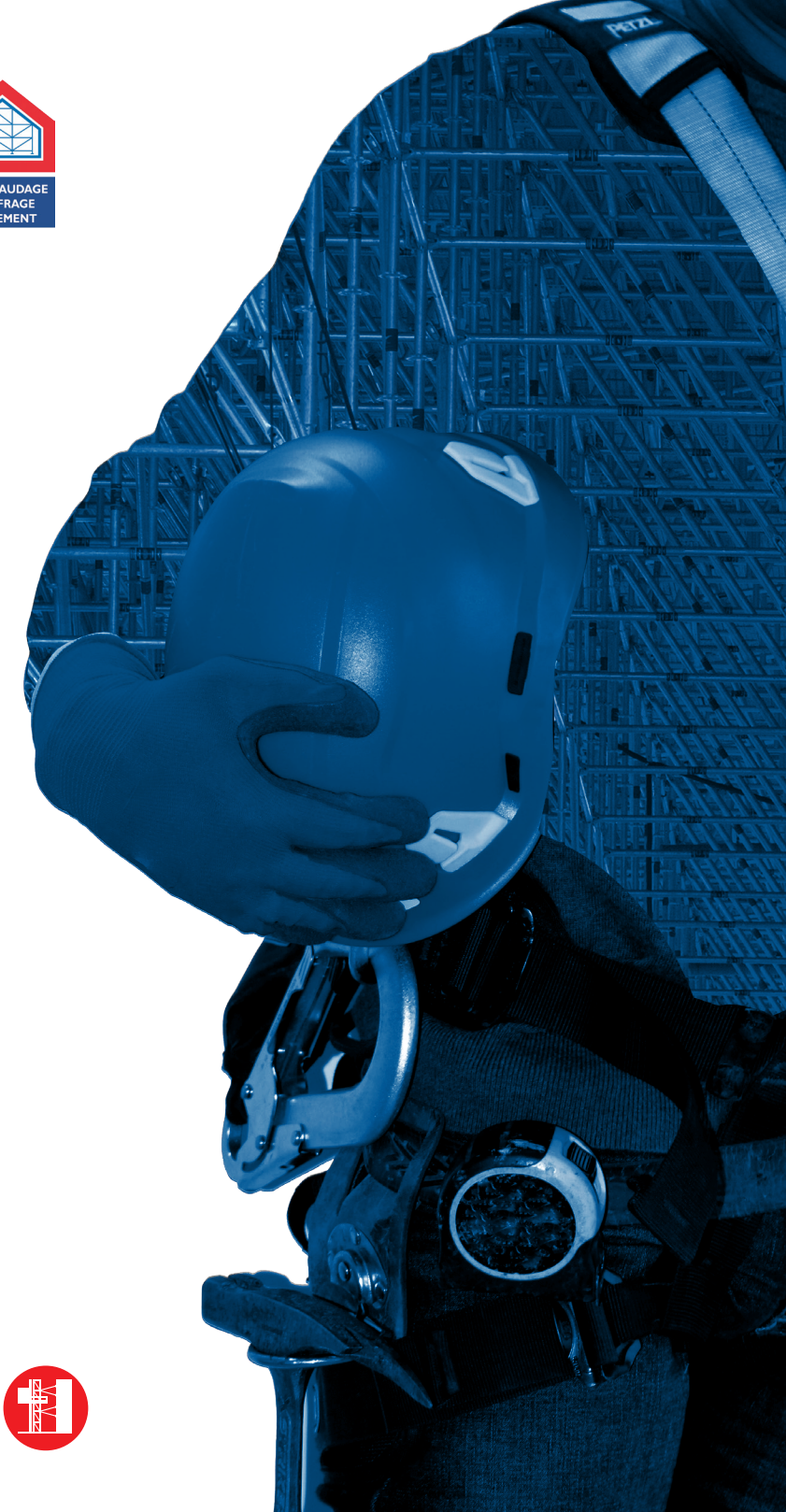


Syndicat Français de l'Échafaudage, du Coffrage et de l'Étalement
10, rue du débarcadère - 75852 Paris Cedex 17

Tél : 01 40 55 13 00 - www.sfece.fr - Mail : syndicat@echafaudage.ffbatiment.fr



PRENEZ DE LA HAUTEUR



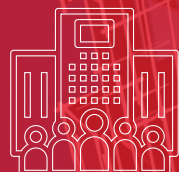
Un syndicat qui compte

Le SFECE est le syndicat de l'échafaudage, du coffrage, de l'étaielement, des systèmes d'élévation et d'accès motorisés. Syndicat filière, il rassemble les entrepreneurs, les fabricants, des organismes de formations agréés et des partenaires métiers (fabricants/importateurs/distributeurs de composants, bureaux de contrôle-vérification, bureaux d'études, organismes de conseil - aide MOA/MOE, prestataires de service).

+15 000
SALARIÉS



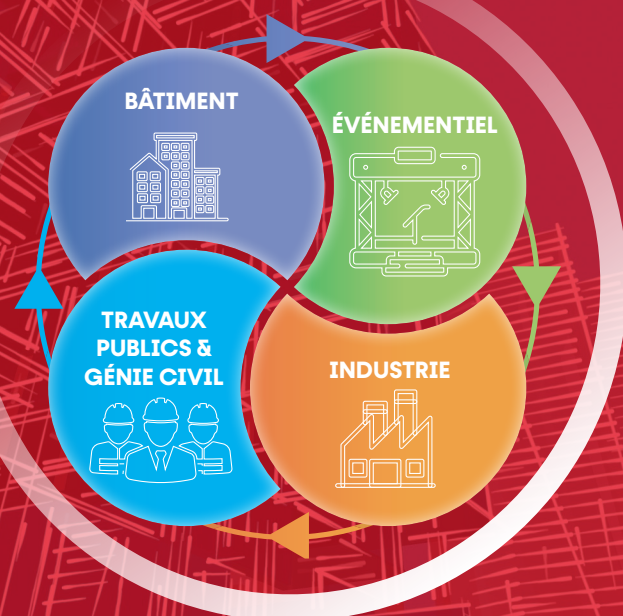
+110
ADHÉRENTS



1md€
DE CHIFFRE D'AFFAIRES



Les adhérents du SFECE interviennent dans 4 principaux secteurs d'activités.



Un syndicat qui agit



Représenter les intérêts de la profession :

- auprès des instances institutionnelles (DGT) professionnelles (FFB, FFB GRAND PARIS), sociales (CRAMIF, CNAM), et de prévention (INRS, OPPBTP)
- dans les comités de qualification (QUALIBAT) ou de certification (MARQUE NF)
- au sein des comités (CEN/TC 93) et groupes de travail européens et des commissions françaises de normalisation (BNTEC/P93E et P93C)
- via le syndicat européen des échafaudeurs (UEG)



Apporter des réponses fiables et rapides aux professionnels :

- assistance technique, juridique, sociale, fiscale
- guides techniques de conception et de mise en œuvre
- règles professionnelles
- affiches prévention



Informier et accompagner les adhérents :

- le site internet : www.sfece.fr
- la lettre trimestrielle
- la transmission de circulaires juridiques, sociales, économiques
- les réseaux sociaux
- les mailings et e-mailings



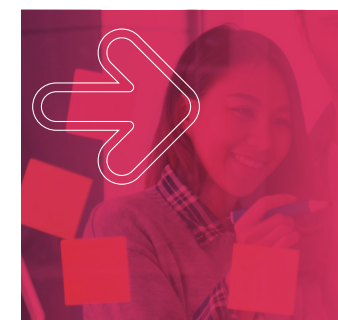
Mettre en avant la qualité des produits et services :

- normes (NF et EN) et certification (MARQUE NF 096) pour les équipements de chantier
- référentiels de formation agréés pour les monteurs, utilisateurs ou vérificateurs
- certificats de qualification professionnelle (CQP) pour les monteurs
- certificats de compétence professionnelle (CCP) pour les entreprises



Promouvoir la profession et nos métiers :

- Préventica, Bâtimat, les Coulisses du Bâtiment, le Village Virtuel du Bâtiment
- diffusion d'un kit Emploi
- partenariat avec les missions locales et pôle emploi



Se rencontrer pour collaborer sur nos grands sujets :

- Assemblée Générale,
- réunions de sections professionnelles
- commissions
- groupes de travail